



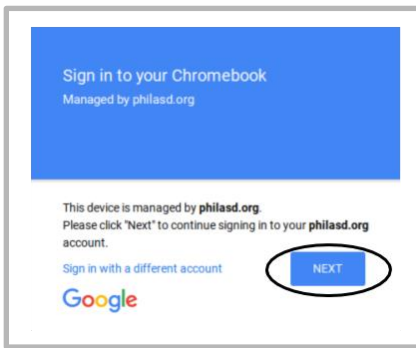
¿Qué es un Chromebook?

Un Chromebook es una computadora que le permite usar el navegador de Internet Chrome para tener acceso a la red y a aplicaciones de G Suite como Docs, Drive y Google Classroom. Usted puede iniciar sesión en este aparato con su cuenta @philasd.org para conectarse con los maestros a través de Google Classroom y así tener acceso a las tareas escolares.

Como es un aparato basado en la nube (*cloud*), el Chromebook no tiene un disco duro y, por lo tanto, no requiere sistemas operativos de Windows o iOS ni un software instalado para que funcione. Una vez que el aparato se conecte a Internet, usted estará listo para comenzar.



Como activar e iniciar sesión en su cuenta

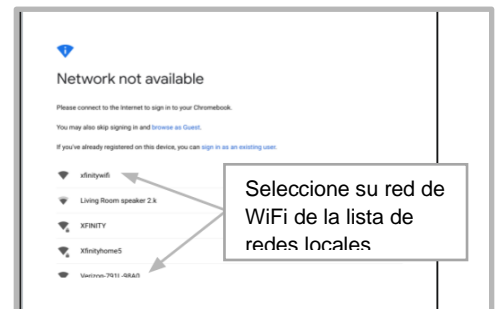


Paso 1 → Encienda el Chromebook apretando el botón de encendido/apagado (*power*) en la esquina superior derecha del teclado (ver la foto superior). Debería ver una página que lo invita a iniciar sesión en su Chromebook (ver la figura a la izquierda). Seleccione "Next".

Paso 2 → Ingrese su nombre de usuario (Número de identificación estudiantil)

Paso 3 → Ingrese la contraseña de la escuela

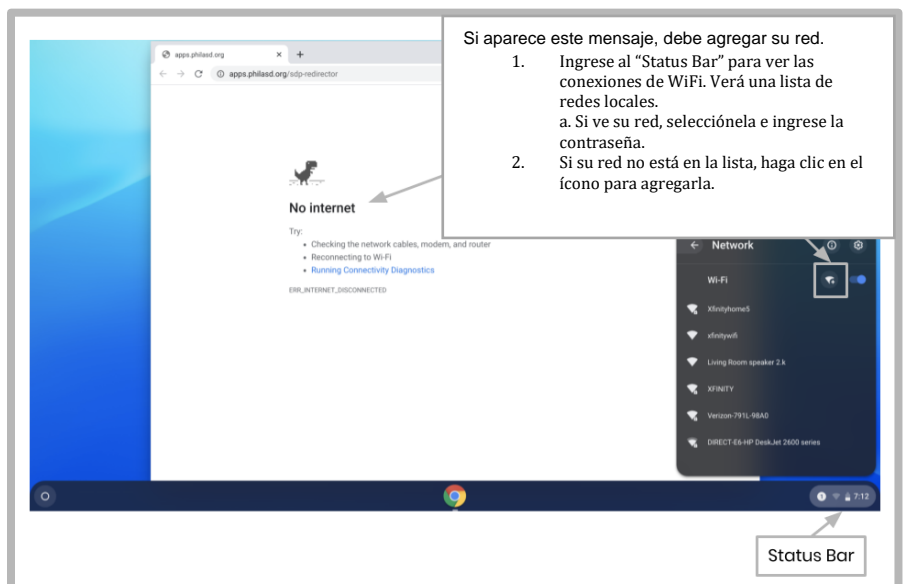
Paso 4 → Haga clic en "Sign in"



Nota → Si le aparece un error de conexión inalámbrica (*"wireless connection error"*), asegúrese de que eligió la red que corresponde a su hogar.

Agregar redes Wi-Fi

Si logró iniciar sesión en su cuenta, pero necesita agregar su red de Wi-Fi, verá este mensaje cuando active el navegador Chrome. Siga los pasos a continuación para agregar la red de su hogar. Tenga en cuenta que necesitará el SSID (o el nombre) de la red a la que desea conectarse y la contraseña de esa red.



Iniciar sesión en Student Net



Paso 1 → Ingrese a su navegador de Internet Chrome

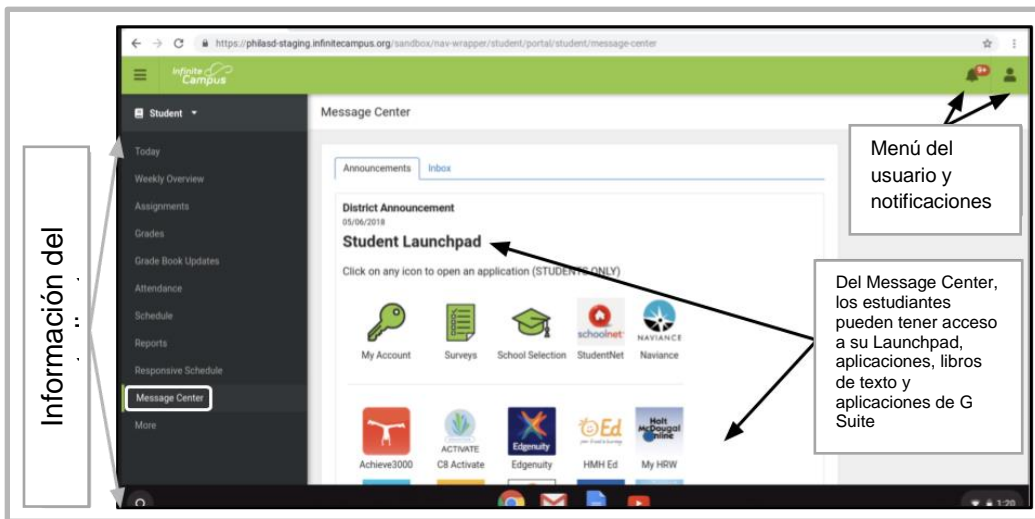
Paso 2 → Ingrese su número de identificación estudiantil

Paso 3 → Ingrese su contraseña escolar

Paso 4 → Haga clic en "Login"

Acceder a recursos y Google Classroom en Infinite Campus

Una vez que haya iniciado la sesión, seleccione "**Message Center**" en el menú a la izquierda de la pantalla. Desde allí, usted podrá tener acceso al Student Launchpad (plataforma del estudiante), las aplicaciones, los libros de texto en línea y las aplicaciones de G Suite, como Drive, Docs y Google Classroom.



Cómo tener acceso a Chrome y navegar la pantalla de inicio del Chromebook



En la pantalla de inicio (*desktop*) del Chromebook, verá tres áreas principales que los usuarios necesitan: (1) el "**Launcher**" le da acceso al navegador Chrome y a otras aplicaciones de G Suite, (2) el "**Shelf**" mostrará las aplicaciones que usa con más frecuencia, y (3) el "**Status Bar**" se expande en un menú que le permite ajustar la configuración de su aparato, controlar el Wi-Fi, cerrar sesión y apagar el Chromebook.