

សេចក្តីជូនដំណឹងប្រចាំឆ្នាំ អំពីជំនួយសម្រាប់សិស្សពិការ រួមទាំង ការអប់រំពិសេស និង ការការពារសិស្សពិការ

ក្រសួងអប់រំនៃទីក្រុងហ្វីឡាដែលហ្វា និង នាយកដ្ឋានអន្តរការី នៃទីក្រុងហ្វីឡាដែលហ្វា (IU26) ការអប់រំពិសេស និង ជំនួយដែលពាក់ព័ន្ធផ្សេងៗ ដល់សិស្សពិការ ដែលរស់នៅទីក្រុងនេះ ដែលមានអាយុពី ៣ ទៅ ២២ ឆ្នាំ មុន។ គោលបំណងនៃការជម្រាបជូនដំណឹងនេះ គឺដើម្បីរៀបរាប់អំពី (១) លក្ខណៈនៃពិការភាពដែលក្មេងអាចមានសិទ្ធិ ចូលរួមក្នុង កម្មវិធី ឬ ការបម្រើ ទាំងនេះ (២) កម្មវិធីអប់រំពិសេស និង ជំនួយផ្សេងៗ ដែលមានផ្តល់ជូន (៣) មូលហេតុដែលសាលារៀន ធ្វើការពិនិត្យ និង វាយតម្លៃសិស្ស ដើម្បីសម្រេចពីសិទ្ធិដែលអាចចូលរួម និង (៤) សិទ្ធិ ពិសេសដែលទាក់ទងដល់ សិស្ស និង មាតាបិតា ឬ អាណាព្យាបាល របស់ពួកគេ។

ជំនួយសម្រាប់ក្មេង នៅក្នុងកម្មវិធីអប់រំពិសេស

កម្មវិធីអប់រំពិសេស មានសម្រាប់ក្មេង ដែលពិការមួយផ្នែកឬច្រើនផ្នែកនៃ សរីរាងកាយ ឬ ខួរក្បាល ដូចតទៅនេះ៖

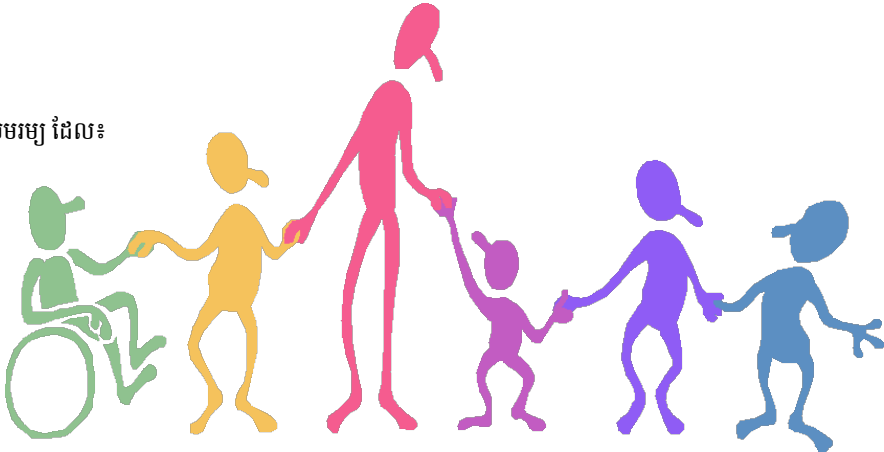
- ធ្លង/ងងឹតផ្នែក
- ដំណើរប្រែប្រួលផ្នែកវេទនារម្មណ៍
- មានបញ្ហាសោតវិញ្ញាណ រួមទាំងធ្លង
- ពិការសតិបញ្ញា
- ពិការច្រើនផ្នែក
- ពិការប្រព័ន្ធគ្រោងភ្នែក
- បញ្ហាផ្សេងទៀតផ្នែកសុខភាព
- បញ្ហាពិសេសក្នុងការរៀនសូត្រ
- បញ្ហាផ្នែក និយាយស្តី ឬ ភាសា
- គ្រោះថ្នាក់ធ្ងន់ធ្ងរដល់ខួរក្បាល និង
- បញ្ហាចក្ខុវិញ្ញាណ រួមទាំងងងឹតផ្នែក
- មានការលូតលាស់យឺត ផ្នែកបញ្ញា
- (ចំពោះក្មេង មុនថ្នាក់មត្តេយ្យ)



សេចក្តីពិពណ៌នា អំពីកម្មវិធីអប់រំពិសេស

សាលារដ្ឋ/IU26 ផ្តល់ កម្មវិធីអប់រំពិសេស និង ជំនួយដែលពាក់ព័ន្ធសមរម្យ ដល់៖

- បានផ្តល់ឲ្យដោយឥតគិតថ្លៃពិមាតាបិតា
- បានផ្តល់ឲ្យក្រោមការមើលខុសត្រូវរបស់សាលាណាមួយ ដោយផ្ទាល់ ដោយការបញ្ជូនមក ឬ ដោយកិច្ចសន្យា
- ទៅតាមបុគ្គលម្នាក់ៗ ដើម្បីតម្រូវទៅតាមសេចក្តីត្រូវការនៃ ការអប់រំរបស់ក្មេង
- បានផ្តល់ឲ្យដោយសមរម្យ ដើម្បីផ្តល់អត្ថប្រយោជន៍នៃ ការអប់រំ និងបានរៀបចំទៅតាមកម្មវិធីអប់រំរបស់បុគ្គល ម្នាក់ៗ។



ការអប់រំពិសេស គឺរៀបចំឡើងដើម្បីសម្រេចបាននូវសេចក្តីត្រូវ ការរបស់សិស្សដែលមានសិទ្ធិចូលរួមម្នាក់ៗ រួមទាំងការរៀបចំកម្ម វិធីសិក្សានៅក្នុងថ្នាក់រៀន នៅផ្ទះ នៅទីកន្លែងនៅក្នុងសហគមន៍ នៅមន្ទីរពេទ្យ នៅកន្លែងស្ថាប័ន និង នៅកន្លែងដទៃទៀត។



THE SCHOOL DISTRICT OF PHILADELPHIA

ជំនួយពាក់ព័ន្ធដែលមានផ្តល់ឲ្យសិស្ស រួមមាន យានជំនិះ ការកែប្រែ និង ការគាំទ្រផ្សេងទៀតដែលអាចជួយ សិស្សដែលមានសិទ្ធិចូលរួម ឲ្យបានទទួលប្រយោជន៍ពីកម្មវិធីអប់រំពិសេស។ ឧទាហរណ៍រួមមាន៖ ការព្យាបាល ការនិយាយស្តី និង ការស្តាប់ ការបម្រើផ្នែកចិត្តសាស្ត្រ ការព្យាបាលសរីរាងកាយ និង ការប្រកបការងារ ការ បម្រើផ្នែកសង្គម ការបម្រើផ្នែកសុខភាពនៅសាលា ការបម្រើផ្នែកសុខភាព សម្រាប់ការវិនិច្ឆ័យភាព ឬ ការវាយ តម្លៃ ការជួយផ្តល់ឱវាទ និង ការអប់រំមាតាបិតា ជំនួយផ្នែកផ្តល់ឱវាទនៅមណ្ឌលកម្សាន្ត (recreation) ជំនួយផ្នែក ផ្តល់ឱវាទនៅកន្លែង rehabilitation និងជំនួយផ្នែកបច្ចេកវិទ្យា។

ការបញ្ជូនក្មេងមកដើម្បីធ្វើការពិនិត្យ និងធ្វើការវាយតម្លៃ

សាលារដ្ឋ/IU26 មាននីតិវិធីក្នុងការកត់សម្គាល់ក្មេងដែលត្រូវការការអប់រំពិសេស។ នីតិវិធីទាំងនោះគឺ «ការត្រួត ពិនិត្យ» និង «ការវាយតម្លៃ»។ បើសិនគ្រូមានការសង្ស័យថាក្មេងមានពិការភាព គ្រូ បុគ្គលិកសាលា ឬ មាតាបិតា អាចបញ្ជូនសិស្សមកដើម្បីសុំឲ្យធ្វើការពិនិត្យ និង ធ្វើការវាយតម្លៃ។ មាតាបិតាដែលមានការសង្ស័យថាកូនមាន ពិការភាព ហើយត្រូវការការអប់រំពិសេស អាចស្នើសុំទៅនាយកសាលារបស់ពួកគេ គ្រប់ពេលវេលាដើម្បីឲ្យធ្វើ ការពិនិត្យ និងធ្វើការវាយតម្លៃ។ ការពិនិត្យ រួមមាន៖ ពិនិត្យទិន្នន័យដែលមានជាបន្តបន្ទាប់ ដូចជា ឯកសារអំពីសុខ ភាព បទសម្ភាសន៍ជាមួយមាតាបិតា និង ជំរុំប្រវត្តិ ការវាយតម្លៃផ្នែក ចក្ខុវិញ្ញាណ និង សោតវិញ្ញាណ ធ្វើការ សម្រេចអំពីការឆ្លើយតបរបស់សិស្សចំពោះការព្យាយាមដោះស្រាយបញ្ហា ហើយការពិនិត្យមើល ការនិយាយស្តី និង ភាសា ធ្វើឡើងនូវពេលវេលាមានការស្នើសុំ។ បើសិនជាការពិនិត្យចម្បងបង្ហាញថាត្រូវការធ្វើការវាយតម្លៃ ក្រុម អ្នកវាយតម្លៃនឹងរៀបចំធ្វើការវាយតម្លៃ។ គ្មានការវាយតម្លៃណាមួយធ្វើឡើងដោយគ្មានការយល់ព្រមជាលាយ លក្ខណ៍អក្សរ ពីមាតាបិតានោះទេ។ សូរយោបល់ពីអ្នកផ្តល់ឱវាទរបស់សាលាលោកអ្នកអំពីព័ត៌មានបន្ថែមទៀត។

ច្បាប់របស់ រដ្ឋ និង រដ្ឋសហព័ន្ធ ផ្តល់លទ្ធភាពជាច្រើនដល់ សិទ្ធិ និង ការការពារ ចំពោះក្មេងពិការ និងមាតាបិតា របស់ពួកគេ។ សេចក្តីសង្ខេបនៃ សិទ្ធិ និង ការការពារ មានដូចតទៅនេះ៖ បើអ្នកណាម្នាក់ចង់បាន សេចក្តី សង្ខេបទាំងអស់អំពី សិទ្ធិ និង ការការពារ ដែលច្បាប់បានផ្តល់លទ្ធភាពឲ្យ ជាមួយនិងព័ត៌មាន ដោយឥតគិតថ្លៃ អំពី ជំនួយខាងច្បាប់ និង ការជួយផ្តល់យោបល់ ដែលត្រូវបង់កម្រៃទាប អាចទាក់ទងអ្នកទទួលខុសត្រូវផ្នែកអប់រំ ពិសេស ឬ នាយកសាលារដ្ឋ នៅក្នុងតំបន់។

សិទ្ធិ និង ការការពារ

លិខិតផ្តល់ដំណឹងជាមុន៖ សាលារដ្ឋត្រូវផ្តល់ដំណឹងជាលាយលក្ខណ៍អក្សរជាមុន ដល់លោកអ្នក នៅពេលណា គេ ស្នើសុំ ចាប់ផ្តើម ឬ ផ្លាស់ប្តូរ អត្តសញ្ញាណ ការវាយតម្លៃ កម្មវិធីអប់រំ ឬ ការចាត់តាំង ដែលបានស្នើសុំដោយមាតាបិតា។ លិខិតផ្តល់ដំណឹងនេះត្រូវមានភ្ជាប់មកជាមួយនូវការសរសេររៀបរាប់អំពីមូលហេតុនៃការស្នើសុំ ឬ ការបដិសេធនៃ ការជ្រើសរើស បើសិនជាមាន និង មូលហេតុនៃការបដិសេធនៃការជ្រើសរើសទាំងអស់នេះ។

កិច្ចព្រមព្រៀង៖ សាលារដ្ឋនឹងធ្វើ ការវាយតម្លៃ ឬ ចាប់ផ្តើមផ្តល់ឲ្យសិស្ស នូវការអប់រំពិសេស និងជំនួយ ដែលពាក់ព័ន្ធដទៃទៀត ដោយគ្មានការព្រមព្រៀងជាលាយលក្ខណ៍អក្សរ ពីមាតាបិតានោះទេ។ សាលានឹងអាច ស្នើសុំឲ្យមានសវនាដើម្បីលប់ចោលនូវការបដិសេធនៃកិច្ចព្រមព្រៀងរបស់មាតាបិតា ចំពោះការចាត់តាំងឲ្យ សិស្សចូលរួមក្នុងការអប់រំពិសេសនោះទេ។ សាលារដ្ឋអាចលប់ចោលនូវការខ្វះខាត កិច្ចព្រមព្រៀង សម្រាប់ការ

ចាប់ផ្តើមវាយតម្លៃ ដោយធ្វើការស្នើសុំទៅភ្នាក់ងារតុលាការនៃសវនាការដោយមិនលម្អៀង ឲ្យធ្វើការវិនិច្ឆ័យ។ ទោះជា យ៉ាងនេះក្តី បើសិនជាមាតាបិតាមិនបានឆ្លើយតបនឹងការស្នើសុំជាលាយលក្ខណ៍អក្សរដើម្បីធ្វើការវាយតម្លៃទេនោះ សាលារដ្ឋអាចចាប់ផ្តើមជាមួយការស្នើសុំធ្វើការវាយតម្លៃ ដោយមិនចាំបាច់មានកិច្ចព្រមព្រៀង។

ការការពារ នៅក្នុងនីតិវិធីធ្វើការវាយតម្លៃ៖ ការវាយតម្លៃដើម្បីបញ្ជាក់អំពី សិទ្ធិដែលអាចចូលរួម និង សេចក្តីត្រូវការ ការ អប់រំពិសេស និង ជំនួយដែលពាក់ព័ន្ធ នាពេលបច្ចុប្បន្ន គឺត្រូវគ្រប់គ្រងដោយគ្មានការរើសអើង ពូជសាសន៍ ទំនៀម ទម្លាប់ ឬ ដោយសារតែភាសានិយាយ។ ការវាយតម្លៃមិនអាចធ្វើការសាកល្បងមើលតែម្តង ហើយការវាយតម្លៃ និងការ សាកល្បង ត្រូវតែជាវិធានការត្រឹមត្រូវនៃ ចិត្តសាស្ត្រ សង្គមសាស្ត្រ emotional ឬ ចរិតលក្ខណៈ និង ឥរិយាបថ នៃ ការសិក្សា ដែលសាលាប្រើសម្រាប់ធ្វើការវាយតម្លៃ។ ការសាកល្បង និងការវាយតម្លៃ ត្រូវតែធ្វើឡើងទៅតាមស្តង់ដារ នៃវិជ្ជាជីវៈ និងលក្ខណៈវិនិច្ឆ័យដែលបានបង្កើតឡើងដោយ publisher. ការវាយតម្លៃត្រូវធ្វើជាភាសាដើមរបស់ក្មេង។

រក្សាការសម្ងាត់៖ កំណត់ត្រា និង ឯកសារ ដែលជាផ្នែកនៃ ការវាយតម្លៃ និង ការពិនិត្យ គឺរក្សាការសម្ងាត់ និងត្រូវបាន ការពារក្រោមច្បាប់ សិទ្ធិ និង ការសម្ងាត់ នៃការអប់រំ របស់ក្រុមគ្រួសារ (FERPA)។ ក្រសួងអប់រំ នាយកដ្ឋានអន្តរការី និង សាលាធាទីរ រក្សាឯកសារដែលទាក់ទងនឹងក្មេងទាំងអស់ដែលបានចុះឈ្មោះចូលរៀននៅសាលា រួមទាំងក្មេងពិការ។ ឯកសារទាំងអស់ត្រូវបានរក្សាយ៉ាងតឹងរឹងនៅកន្លែងរក្សាការសម្ងាត់។ គេត្រូវតែទទួលកិច្ច ព្រមព្រៀងរបស់លោកអ្នក ឬ កិច្ចព្រមព្រៀងរបស់ក្មេងដែលមានសិទ្ធិចូលរួម ដែលមានអាយុច្រើនបំផុត ក្រោមច្បាប់ របស់រដ្ឋ មុនពេលគេអាចបញ្ចេញព័ត៌មានផ្ទាល់ខ្លួន លើកលែងតែមានការអនុញ្ញាតរបស់ FERPA។ អាយុដែលច្រើន បំផុតរបស់ក្មេងនៅរដ្ឋផ្សេងៗគ្នា គឺអាយុ២១ឆ្នាំ។ អង្គការដែលចូលរួមនីមួយៗ ត្រូវតែការពារការសម្ងាត់នៃព័ត៌មាន របស់បុគ្គលម្នាក់ៗ នៅពេល ប្រមូលផ្តុំ រក្សាទុក បង្ហាញ និងក្នុងពេលបំផ្លាញ ព័ត៌មានទាំងនោះចោល។ បុគ្គលិកម្នាក់ នៅគ្រប់អង្គការដែលបានចូលរួមនីមួយៗ ត្រូវទទួលខុសត្រូវក្នុងការរក្សាការសម្ងាត់

ចំពោះព័ត៌មានផ្ទាល់ខ្លួនរបស់បុគ្គលម្នាក់ៗ។ អង្គការដែលបានចូលរួមនីមួយៗ ត្រូវរក្សាបញ្ជី ឈ្មោះ និង មុខនាទី របស់បុគ្គលិកទាំងអស់ ដែលអាចមើលព័ត៌មានផ្ទាល់ខ្លួន សម្រាប់ការត្រួតពិនិត្យសាធារណៈ។ ដើម្បីជ្រាបព័ត៌មាន បន្ថែម ដែលទាក់ទងនឹងឯកសាររបស់សិស្ស មាតាបិតាអាចមើលនៅ ក្នុង FERPA។ លិខិតជូនដំណឹងនេះ គ្រាន់តែជាសេចក្តីសង្ខេបនៃជំនួយ អប់រំពិសេស សកម្មភាពនៃការវាយតម្លៃ និង ការពិនិត្យ សិទ្ធិ ការ ការពារ ដែលទាក់ទងនឹងសិស្សពិការ ដែលគេបានគិតថាប្រហែលជា ពិការ និងមាតាបិតារបស់ពួកគេ តែប៉ុណ្ណោះ។ ដើម្បីជ្រាបព័ត៌មាន បន្ថែម ឬ ស្នើសុំឲ្យមានការវាយតម្លៃ ឬការពិនិត្យ ក្មេងដែលរៀននៅ សាលារដ្ឋ ឬសាលាឯកជន សូមទាក់ទងទៅស្ថាប័នទទួលខុសត្រូវ របស់សាលានៅក្នុងបញ្ជីខាងក្រោមនេះ។ ការស្នើសុំ ព័ត៌មាន ការពិនិត្យ និង ការវាយតម្លៃ សម្រាប់ក្មេងដែលរៀននៅថ្នាក់មុនមត្តេយ្យ លោកអ្នកអាចទាក់ទង Elwyn SEEDS ទូរស័ព្ទលេខ ២១៥-២២២-៨០៥៨។

ព័ត៌មានបន្ថែម

លិខិតបោះពុម្ពព័ត៌មានលម្អិត អំពី ជំនួយ និង កម្មវិធី អប់រំពិសេស ដែលមានផ្តល់ជូន និងច្បាប់របស់ ទីក្រុងហ្វីឡាដែលហ្វា/IU26 អាច ស្នើសុំបានពីក្រសួងអប់រំ/IU26។ បើលោកអ្នកចង់បាន អាចទាក់ទង ទៅនាយកសាលារបស់កូន។ ព័ត៌មាន និងការទាក់ទង មានជាភាសា

អង់គ្លេស ប៉ុន្តែគេអាចផ្តល់ជំនួយជាភាសាខ្មែរដល់មាតាបិតា បើសិនជាមានលក្ខណៈសមស្រប។ ព័ត៌មានបន្ថែមទៀតមាននៅក្នុងវិបសៃរបស់ក្រសួងអប់រំនៃទីក្រុងហ្វីឡាដែលហ្វា៖ <https://www.philasd.org/specializedservices/>

ការិយាល័យផ្តល់ជំនួយពិសេស (OSS)

- 440 N. Broad Street, 2nd Fl. | Phila., PA 19130 | P: 215-400-4170 | Parent #: 267-784-9274
- ការិយាល័យសាលាធាទីរ**
- Email: charters@philasd.org | Main office phone: 215-400-4090
- Learning Network 1**
- South Phila. High | 2101 S. Broad Street, Phila., PA 19148 | P: 215-400-5043
- Learning Network 2**
- Middle Years School | 4725 Fairmount Ave., Phila., PA 19139 | P: 215-400-5043
- Learning Network 3**
- 440 N. Broad Street, Phila., PA 19130 | Suite 210 | P: 215-400-6147
- Learning Network 4**
- 440 N. Broad Street, Phila., PA 19130 | Suite 210 | P: 215-400-6147
- Learning Network 5**
- Rivera Building | 2603 N. 5th Street, 5th floor, Phila., PA 19133 | P: 215-400-8050
- Learning Network 6**
- Hill-Freedman | 1100 E. Mt. Pleasant Ave., Phila., PA 19150 | P: 215-400-8052
- Learning Network 7**
- Grover Washington M.S. | 201 E. Olney Ave., Phila., PA 19120 | P: 215-400-8054
- Learning Network 8**
- 4101 Chalfont Drive, Phila., PA 19154 | P: 215-400-8056
- Learning Network 9**
- Lincoln High | 3201 Ryan Ave., Phila., PA 19136 | Suite 206 | P: 215-400-5289
- Learning Network 10**
- Catherine Annex | 6900 Greenway Ave., 3rd Floor, Phila., PA 19143 | P: 215-400-6113
- Learning Network 11**
- Rivera Building | 2603 N. 5th Street, 5th floor, Phila., PA 19133 | P: 215-400-6113
- Learning Network 12**
- Catherine Annex | 6900 Greenway Ave., 5th Floor, Phila., PA 19143 | P: 215-400-5361
- Learning Network 13**
- 440 N. Broad Street, Phila., PA 19130 | Suite 210 | P: 215-400-5361
- Acceleration Network**
- McMichael School | 3543 Fairmount Ave., Phila., PA 19104 | P: 215-400-5289
- Innovation Network**
- 440 N. Broad Street, Phila., PA 19130 | P: 215-400-6792
- Opportunity Network**
- 440 N. Broad Street, Phila., PA 19130 | P: 215-400-6385