



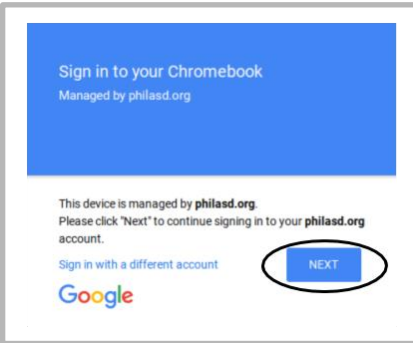
## Chromebook Là Gì?

Chromebook là máy tính xách tay cho phép bạn sử dụng Trình Duyệt Internet Chrome để truy cập mọi thứ trên web và các ứng dụng G Suite như Google Docs, Drive và Classroom. Bạn có thể đăng nhập vào thiết bị này bằng tài khoản @ philasd.org để kết nối với giáo viên của mình thông qua Google Classroom và để truy cập vào lớp học của bạn.



Là một thiết bị dựa trên đám mây, Chromebook không có ổ cứng và do đó không yêu cầu hệ thống điều hành Windows hoặc iOS hoặc phần mềm được cài đặt để hoạt động. Khi bạn kết nối máy của mình với internet, bạn có thể bắt đầu!

## Làm Thế Nào Để Kích Hoạt & Đăng Nhập Vào Tài Khoản Của Bạn

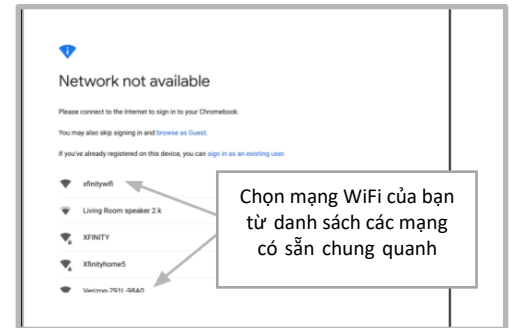


**Bước 1** → Bật mở máy Chromebook bằng cách nhấn Nút Nguồn ở góc trên cùng bên phải của bàn phím (xem bên trên). Bạn sẽ thấy một màn hình mời bạn Đăng Nhập vào Chromebook của mình (hiển thị bên trái). Chọn chữ "Next".

**Bước 2** → Đánh tên người dùng của bạn vào (Số thẻ ID#)

**Bước 3** → Đánh mật mã của bạn vào

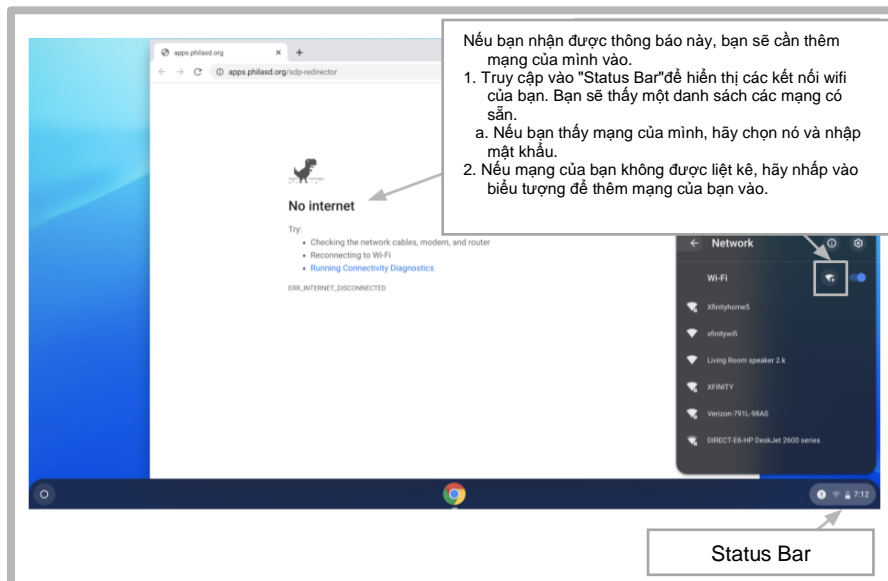
**Bước 4** → Nhấp vào chữ "Sign in"



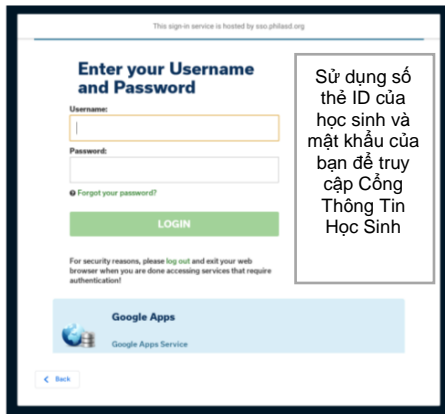
*Chú Thích Thêm* → Nếu gặp lỗi kết nối không dây, bạn hãy chọn mạng nhà mình.

## Thêm Mạng WIFI

Nếu bạn đăng nhập thành công vào tài khoản của mình nhưng cần thêm mạng Wi-Fi, bạn sẽ thấy thông báo này khi bạn kích hoạt Trình Duyệt Chrome của mình. Hãy làm các bước dưới đây để thêm mạng ở nhà của bạn vào. Nên lưu ý rằng bạn sẽ cần SSID (hoặc tên) của mạng mà bạn muốn tham gia và mật khẩu vào mạng đó để có quyền truy cập.



## Đăng Nhập Trang StudentNet



**Bước 1** → Truy cập Trình Duyệt Internet Chrome của bạn

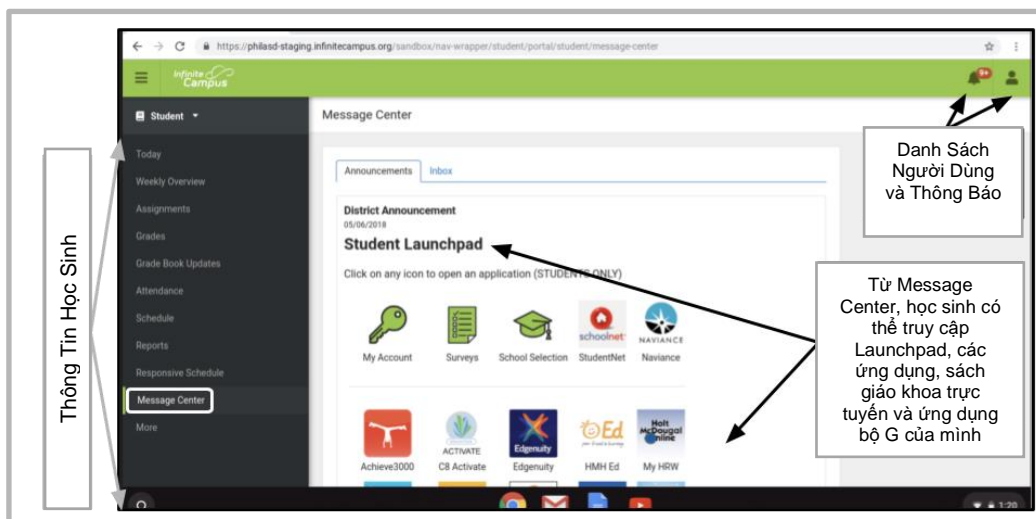
**Bước 2** → Nhập tên người dùng của bạn vào (Số thẻ ID#)

**Bước 3** → Nhập mật mã của trường bạn vào

**Bước 4** → Nhấp vào chữ “Sign in”

## Truy Cập Tài Liệu & Google Classroom Trên Infinite Campus.

Sau khi đăng nhập, hãy chọn chữ “**Message Center**” từ danh sách bên trái màn hình. Từ đây, bạn có thể truy cập Student Launchpad, các ứng dụng, sách giáo khoa trực tuyến và các ứng dụng G Suite như là Google Drive, Docs và Classroom.



## Cách Thức Sử Dụng Chrome và Điều Hướng Chromebook Desktop



Khi nhìn vào Màn Hình Chromebook, có ba khu vực chính mà người dùng cần truy cập: (1) Trình khởi "Launcher" cung cấp quyền truy cập vào Trình Duyệt Chrome và các ứng dụng G Suite khác, (2) Ứng dụng "Shelf" sẽ hiển thị các ứng dụng được sử dụng thường xuyên của bạn, và (3) Thanh "Status" mà mở rộng thành một danh sách cho phép bạn điều chỉnh việc cài đặt thiết bị, theo dõi Wi-Fi, đăng xuất và tắt máy Chromebook.