

新惠普 (HP) Chromebook 笔记本电脑： 面向家长的使用介绍



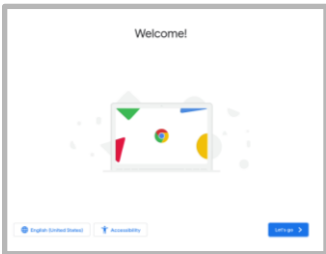
什么是 Chromebook?

Chromebook 是一种笔记本电脑，可以让你通过 Chrome 网络浏览器来访问网络上的任何内容以及使用 G Suite 应用，例如文档 (Docs)、网络硬盘 (Drive) 和谷歌课堂 (Google Classroom)。你可以用你的 @philasd.org 账号登入电脑，通过谷歌课堂和老师联系并获取课堂作业。

作为基于云技术的设备，Chromebook 没有硬盘，所以它不需要 Windows 或 iOS 操作系统或安装软件来运行。一旦你把设备连接到网络后，你便可以开始工作！

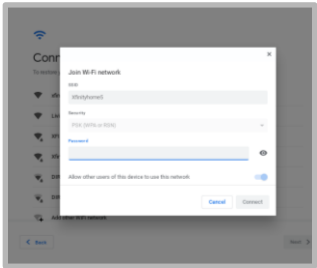


如何激活你的设备



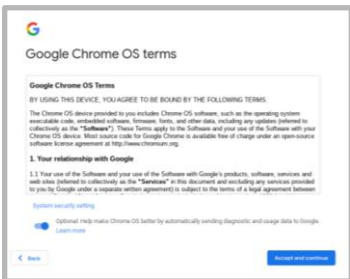
第一步 → 按下键盘右上角的电源按钮打开 Chromebook (见上图)。你会看到如左图所示的画面。

第二步 → 选择 “Let's Go (让我们开始)”



第三步 → 从可选的本地网络的列表里选择你的 WiFi 网络。在你选定网络之后，系统会要求你提供安全密码。

第四步 → 点击 “Connect (连接)”



第五步 → 点击 “Accept and Continue (同意并继续)”，同意 Google Chrome OS 的条款

第六步 → 登入你的学区账户



允许设备激活
并检查更新



输入你的 [学生证
号] @philasd.org

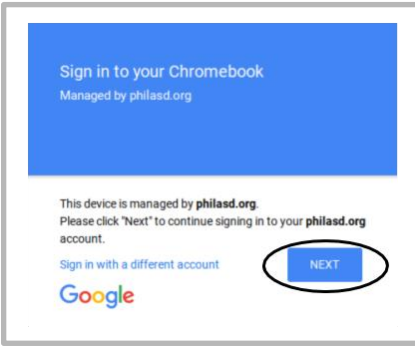


输入你的密码



用你的学生证号和密码
登入 SSO (不要添加
@philasd.org)

在激活后登入 Chromebook

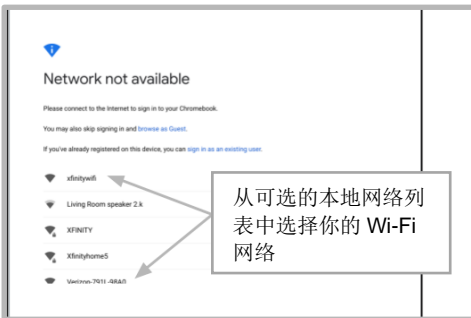


第一步 → 按下键盘右上角的电源按钮打开 Chromebook（见上图）。你会看到邀请你登入 Chromebook 的画面（如左图所示）

第二步 → 输入你的用户名（学生证号）

第三步 → 输入你的学校密码

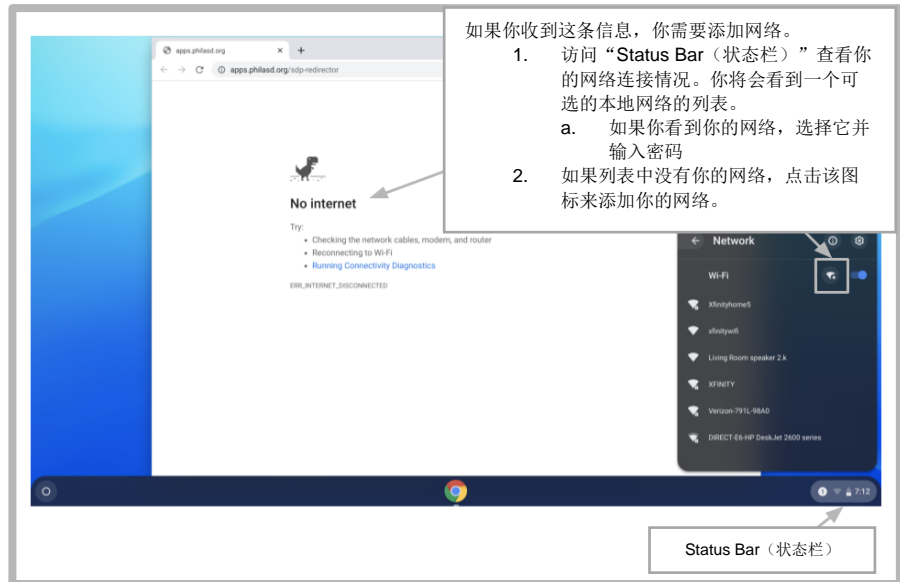
第四步 → 点击“Sign in（登入）”



附加说明 → 如果你收到关于无线网络连接错误的提示，请确保你选择了你的家庭网络。

添加 Wi-Fi 网络

如果你成功登入账户但需要添加 Wi-Fi 网络，你将会在激活 Chrome 浏览器的时候看到这条信息。依照以下步骤来添加你的家庭网络。请注意你将需要你希望加入的网络的 SSID（或名称）和该网络的密码来加入网络。



登入学生网 (StudentNet)



第一步 → 打开 Chrome 网络浏览器

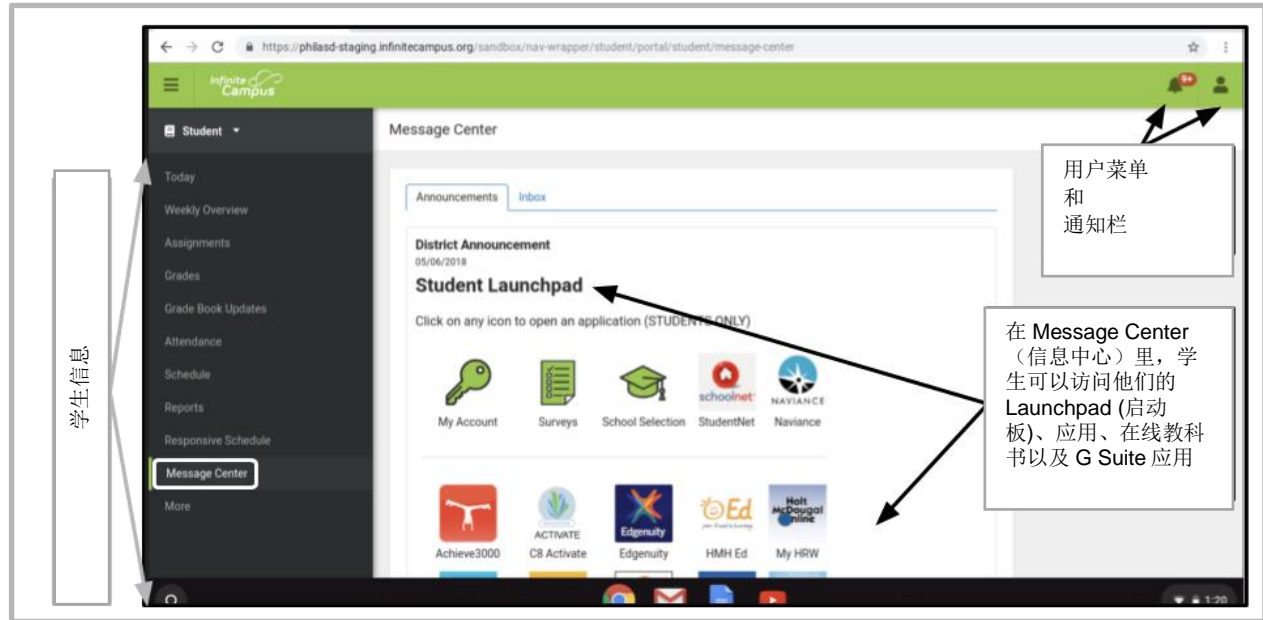
第二步 → 输入你的用户名（学生证号）

第三步 → 输入你的学校密码

第四步 → 点击“Login（登录）”

在无限校园 (Infinite Campus) 上访问资源和谷歌课堂 (Google Classroom)

登录后，选择屏幕左侧菜单栏里的“**Message Center (信息中心)**”。在这里，你将能访问学生启动板 (Student Launchpad)、各种应用、在线教科书以及 G Suite 应用，例如网络硬盘 (Drive)、文档 (Docs) 和谷歌课堂 (Google Classroom)。



如何访问 Chrome 以及操作 Chromebook 桌面

Chromebook 的桌面上有三个用户会用到的主要区域：(1) “**Launcher (启动器)**” 提供访问 Chrome 浏览器和其它 G Suite 应用的路径，(2) “**Shelf (任务栏)**” 展示你经常使用的应用，以及 (3) “**Status Bar (状态栏)**” 可扩展为菜单，供你更改电脑的设置、监控你的 Wi-Fi、退出登录以及关闭 Chromebook。

