

# Aperçu des résultats du sondage sur la rentrée scolaire du DSP - juin 2020

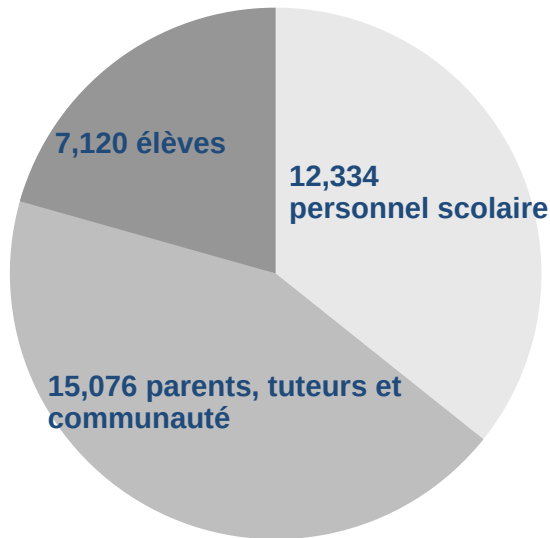
BUREAU DE L'ÉVALUATION,  
DE LA RECHERCHE ET DE LA RESPONSABILITÉ (ERA)



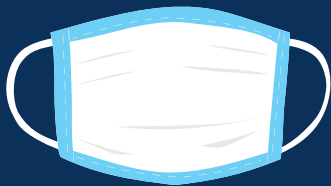
ADVANCING SY2020-2021  
EDUCATION SAFELY

**Plus de 34 000 réponses  
entre le 15 et le 22 juin.**

Le sondage a porté sur le confort du retour à l'instruction en personne et sur les mesures de sécurité les plus importantes selon le CDC



## Les trois principales mesures de sécurité identifiées par tous les groupes de répondants



**30%**

ont déclaré que le port du masque était la priorité numéro un



**14%**

ont déclaré que le nettoyage quotidien des bâtiments était leur première priorité



**14%**

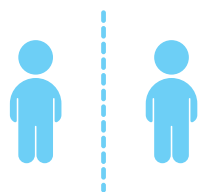
ont déclaré que les stations de lavage/d'assainissement étaient leur première priorité

**5 322 parents/tuteurs et membres de la communauté et 1 325 élèves ont envoyé des commentaires supplémentaires.**

Les parents/tuteurs ont le plus souvent écrit sur...

- **Les masques (994 commentaires)**
- **Nettoyer/laver (566)**
- **Assainissement/désinfection (365)**
- **Vaccins (322 commentaires)**
- **Horaires (283)**
- **Contrôle de la température (44)**

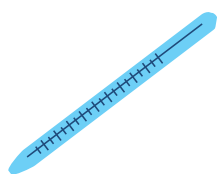
# Plus de la moitié des groupes de répondants ont déclaré qu'ils se sentaient à l'aise ou très à l'aise de retourner à l'école avec des mesures de sécurité en place.



Pourcentage de personnes qui se sentiraient à l'aise ou très à l'aise de retourner en personne dans le bâtiment scolaire si les écoles comptent moins d'élèves en même temps et si des règles sont en place pour limiter les contacts



Pourcentage de personnes qui se sentiraient à l'aise ou très à l'aise de retourner en personne dans le bâtiment scolaire si des stations de lavage et de désinfection des mains étaient installées dans chaque classe et si les écoles étaient nettoyées chaque jour



Pourcentage de personnes qui se sentiraient à l'aise ou très à l'aise de retourner en personne dans le bâtiment de l'école si tous les étudiants et le personnel faisaient vérifier leur température chaque jour, portaient un masque et n'étaient pas autorisés à recevoir des visiteurs

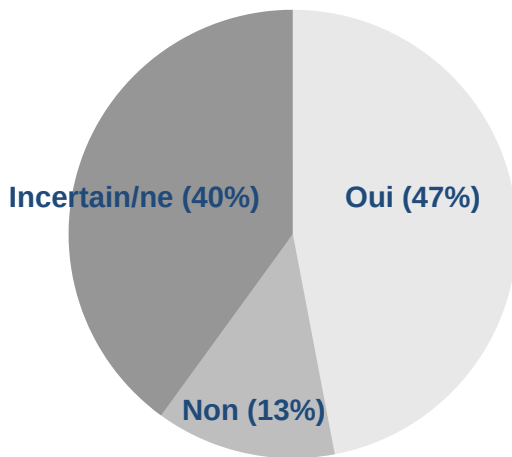


Le pourcentage de personnes qui se sentiraient à l'aise ou très à l'aise de retourner en personne dans le bâtiment de l'école si toutes les mesures de sécurité énumérées ci-dessus étaient mises en œuvre



**Près de la moitié des parents/tuteurs (47 %) ont déclaré qu'ils renverraient leurs enfants à l'école dans les circonstances actuelles.**

Dans les circonstances actuelles, renverriez-vous votre enfant à l'école pour qu'il s'instruise en personne?



**"Je ne pense pas que les contrôles de température soient une utilisation valable des fonds du district. Ils sont inutiles car de nombreux [enfants] ne présentent aucun symptôme. De plus, vous pouvez ne pas avoir de fièvre un jour et avoir de la fièvre le lendemain."**

**-Parent répondant**

**...62% ont déclaré qu'ils renverraient leurs enfants avec des mesures de sécurité en place.**

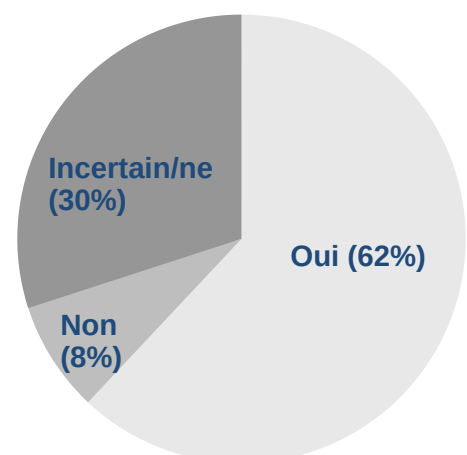
**"Faire porter des masques aux enfants pendant 8 heures par jour semble excessif... si les bureaux sont distants d'un mètre, je ne pense pas qu'ils en aient besoin toute la journée."**

**-Parent répondant**

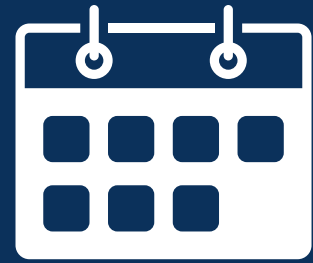
**"S'il vous plaît, faites en sorte que nos enfants puissent aller à l'école et apprendre en toute sécurité et dans la propreté...et qu'ils nous reviennent sains et saufs."**

**-Parent répondant**

Dans les circonstances actuelles, renverriez-vous votre enfant à l'école pour qu'il s'instruise en personne?



**28% du personnel scolaire et 27% des parents et tuteurs ont déclaré qu'ils se sentiraient plus à l'aise si les élèves retournaient à l'école par roulement un autre jour de la semaine...**



**...tandis que 24 % du personnel des écoles et 21 % des parents et tuteurs ont déclaré qu'ils préféreraient que les élèves fréquentent l'école tous les jours, mais en alternance.**

**"Je pense personnellement que tout enfant souffrant d'une maladie préexistante (par exemple, l'asthme) devrait poursuivre ses études virtuellement et ne pas être exposé aux élèves, au personnel, etc."**

**-Parent répondant**

**"Jongler entre dépôt et ramassage sera un défi pour les parents si les enfants ont des horaires différents... Il doit y avoir une certaine coordination avec les frères et sœurs"**

**-Parent répondant**

Le district scolaire de Philadelphie veille à ce que la rentrée scolaire se fasse en toute sécurité, associe les familles et les employés au processus et donne la priorité aux résultats des élèves, à un enseignement de haute qualité ainsi qu'à la santé et au bien-être de tous.

Pour obtenir les informations les plus récentes, les possibilités de donner un avis et nos projets de réouverture des écoles en toute sécurité, veuillez consulter le site [www.philasd.org/coronavirus/schoolstart2020/](http://www.philasd.org/coronavirus/schoolstart2020/).

Pour un résumé plus long des résultats des sondages de réouverture de juin, y compris un aperçu des résultats de plus de 1.000 employés du bureau central, consultez le site [bit.ly/SDPreturnsurvey](http://bit.ly/SDPreturnsurvey).



THE SCHOOL DISTRICT OF  
PHILADELPHIA

OFFICE OF EVALUATION, RESEARCH, AND ACCOUNTABILITY (ERA)